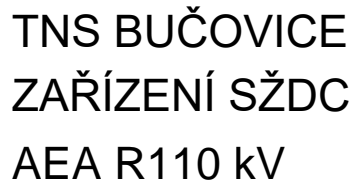


TNS Bučovice - přehledové schéma

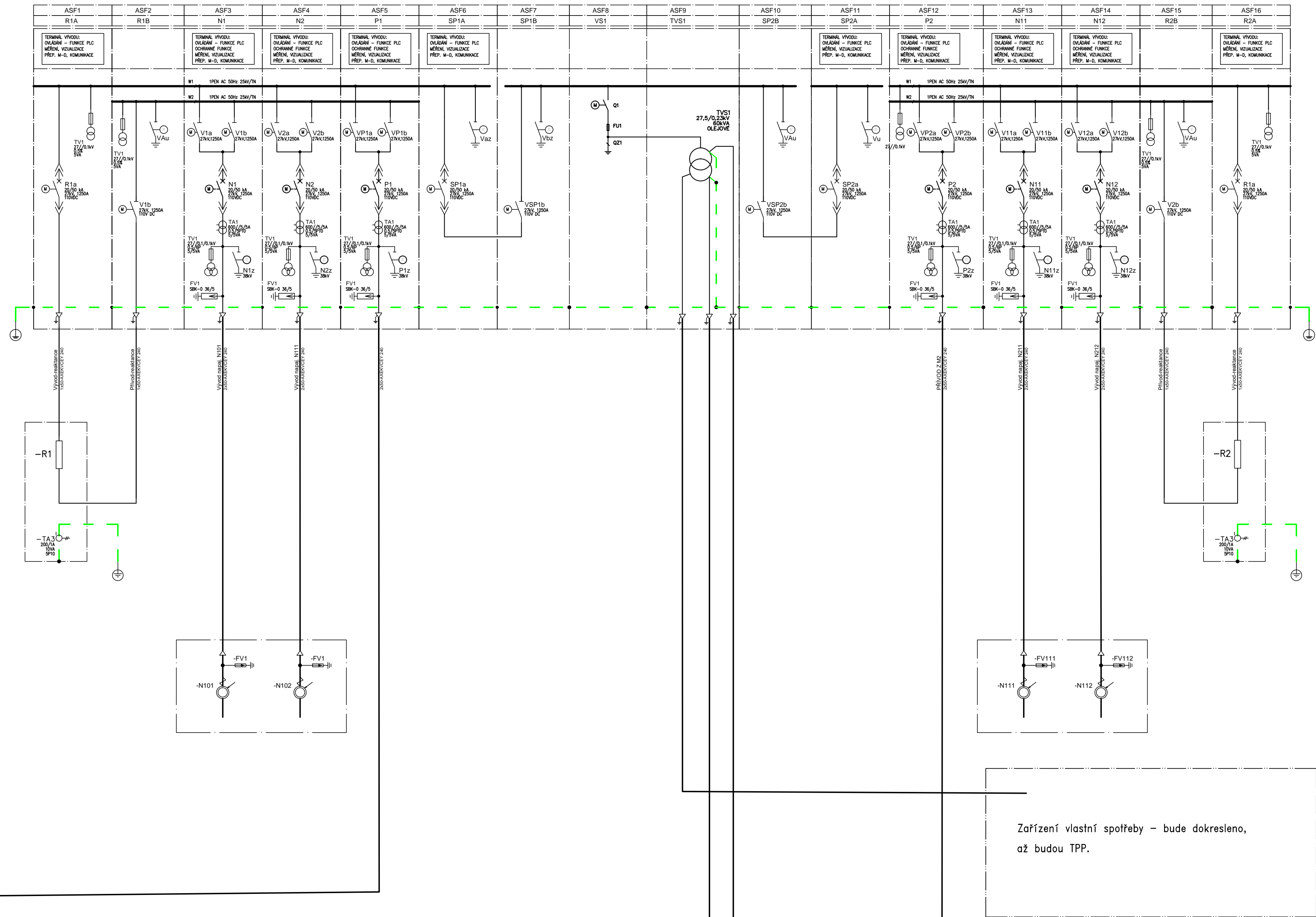


AEA R110 kV – VENKOVN

| | |
|-----------------------------------|----------------------------|
| PROVEDENÍ ROZVOJNÝ: | VENKOVNÝ JAS |
| JENOMNITÉ NAPĚTÍ: | 110 kV |
| NEJVNĚŠÍ PROVEDENÍ NAPĚTÍ: | 123 kV |
| JENOMNITÉ KMITOČETI: | 50 Hz |
| JENOMNITÉ PROUD PŘÍPOJNÝ: | 2000 A |
| JENOMNITÉ PROUD ODBĚROVÝ: | 800 A |
| JENOMNITÉ VÝKONOVÝ VÝKONÝ PROUD: | 31,5 NA |
| JENOMNITÉ DYNAMICKÝ VÝKONÝ PROUD: | 80 NA |
| DOBA ŽIVOTNÍ: | 1 s |
| JENOMNITÉ OVLÁDACÍ NAPĚTÍ: | 110 V DC |
| JENOMNITÉ NAPĚTÍ POKONNÝ: | 110 V DC |
| COHRAVNÝ ZÁVĚS ČÁSTI VNĚ: | POLCHOZU |
| COHRAVNÝ ZÁVĚS ČÁSTI: | ZEMĚNÝ S RYCHLÝM VYPÍNÁNÍM |

ÚDAJE O PROSTŘEDÍ

| | |
|-------------------|--|
| PROSTŘEDÍ: | VENKOVNÍ |
| NÁMŮROVÁ VÝŠKA: | 223 m.n.m. |
| OBKLASŤ ZNĚČIŠŤŤ: | Uřídí c - řední podle IEC/TS 60815-1 |
| NÁMŮROVÁ OBLASŤ: | AU1 |
| VĚTRNÁ OBLASŤ: | oblasŤ II, řední rychlosŤ vĚtru 25,0 m/s |



Zařízení vlastní spotřeby - bude dokresleno, až budou TPP.